



Plan General de Ordenación Urbana de Laudio/Llodio

**FASE II**

**Avance y DIE**

Aurrerakinaren Antolamendu-planoak /  
Planos Avance de Ordenación



TERRITORIO  CIUDAD SLP  
**TAPER**

# **AURKIBIDEA / ÍNDICE**

## **Aurrerakinaren Antolamendu-planoak / Planos Avance de Ordenación**

- O01.1**    Lurzuaren sailkapena. Lurzu urbanizaezinaren kategoriak / Clasificación del suelo. Categorías del Suelo No Urbanizable
- O01.2**    Baldintzatzaile gainjarriak / Condicionantes superpuestos
- O02**      Azpiegitura verdea / Infraestructura verde
- O03**      Lurzuaren kategoriak. Jarduketak / Categorías del suelo. Actuaciones.
- O04**      Lurraldearen egitura orokorra / Estructura general del territorio
- O05**      Mugikortasun jasagarria / Movilidad sostenible
- O06.1**    Babes arkitektonikorako proposamena / Propuesta de protección arquitectónica
- O06.2**    Babes arkeologikorako proposamena / Propuesta de protección arqueológica
- O07**      Proposatutako antolamendu-ereduaren irudi orientagarria / Imagen orientativa del modelo de ordenación propuesto















1.- Hiri-lurzorua / Suelo urbano

Hiri-lurzorua / Suelo urbano

A.- Jarduketak hiri-lurzorua finkatugabeen / Actuaciones en suelo urbano no consolidado

Hiri-lurzorua finkatugabea / Suelo urbano no consolidado

Zuzkidura-jarduketak / Actuación de dotación

AD.01 - Zumalakarregi kalea - Brilbigunea / Zumalakarregi kalea - Rotonda

AD.02 - Bitorika kalea I / Bitorika kalea I

AD.03 - Bitorika kalea II / Bitorika kalea II

AD.04 - Bitorika kalea III / Bitorika kalea III

AD.05 - Abela plaza orubea / Solar Plaza Aldai

AD.06 - Gurutze gorria / Cruz Roja

AD.07 - Abela kalea / Abela kalea

AD.08 - Landeta I / Landeta I

AD.09 - Gardea kalea I / Gardea kalea I

AD.10 - Tubacea / Tubacea

AD.11 - Landaluze kalea I / Landaluze kalea I

AD.12 - Landaluze kalea II / Landaluze kalea II

AD.13 - Oqueranza / Oqueranza

AD.14 - Odebar kalea "Argitu" / Odebar kalea "Argitu"

AD.15 - Virgen del Carmen I / Virgen del Carmen I

AD.16 - Gardea kalea II / Gardea kalea II

AD.17 - Landaluze kalea III / Landaluze kalea III

Urbanizazioa eraberritzeko erabiliko berritzeko asmoz integratuko eremuak / Áreas integradas con fines de reforma y/o renovación de la urbanización

AI-RU.01 - Lipesa-baia / Lipesa-rio

AI-RU.02 - Lipesa-Galea / Lipesa-Estación

AI-RU.03 - Onieva / Onieva

AI-RU.04 - Bidezaharrek I / Bidezaharrek I

AI-RU.05 - Bidezaharrek II / Bidezaharrek II

AI-RU.06 - Bidezaharrek III / Bidezaharrek III

AI-RU.07 - Areta I / Areta I

AI-RU.08 - Areta II / Areta II

AI-RU.09 - Mordones-Aldapeta / Mordones-Aldapeta

AI-RU.10 - Centra Bitorika / Bitorika harbia

AI-RU.11 - Gallarreko kalea / Gallarreko kalea

AI-RU.12 - Virgen del Carmen I / Virgen del Carmen I

Zuzkidura publikoak gauzatzeko jarduketak / Actuación para Ejecución de Dotaciones Públicas

AE.DPSU.01 - Burtindoko zubi berria / Nuevo puente ferrea

AE.DPSU.02 - Guardamain ondo zubiaren zabaltzea / Ampliación puente colindante Guardamain

Urbanizazioa hobetzeko eremuak / Áreas para la mejora de la urbanización

AMU.01 - Santa Cruz-Gardeagotzi / Santa Cruz-Gardeagotzi

B. Jarduketak hiri-lurzorua finkatua / Actuaciones en suelo urbano consolidado

Hiri-lurzorua finkatua / Suelo urbano consolidado

Jarduketa isolatua. Ostatzte zuzkidura / Actuación Alada. Alojamiento Dotacional en equipamiento

AA.EQ.01 - Peneña-aleonorro / Peneña-Laleonorro

Jarduketa isolatua. Ekipamendua / Actuación Alada. Equipamiento

AA.EQ.02 - Zumalakarregi orubea / Solar Zumalakarregi

Zuzkidura publikoak gauzatzeko jarduketak / Actuación para Ejecución de Dotaciones Públicas

AE.DPSU.02 - Golkoetxe zubian oinezko pasabidea / Vialado para paso peatonal en puente Golkoetxe

AE.DPSU.03 - Trenbideen lurpeko pasabidea hobetzea / Mejora paso subterráneo ferrovias

AE.DPSU.04 - Bidezaharrek onekoiztako pasabidea / Pasarela peatonal Bidezaharrek

Urbanizazioa hobetzeko eremuak / Áreas para la mejora de la urbanización

AMU.01 - Tejeria I / Tejeria I

AMU.02 - Tejeria II / Tejeria II

AMU.03 - Alxarte / Alxarte

AMU.04 - Garmaka / Garmaka

Urbanizazioa eta eraikinen integrazioa hobetzeko eremuak / Áreas para la mejora de la urbanización y la accesibilidad de la edificación

AMU.ACC.01 - Jesus Gurdi / Jesus Gurdi

AMU.ACC.02 - Golkoetxe / Golkoetxe

AMU.ACC.03 - Aceros-eko etxebizitzak / Viviendas de Aceros

AMU.ACC.04 - Iurrea / Iurrea

Urbanizazioa eta mugikortasuna hobetzeko eremuak / Áreas para la mejora de la urbanización y movilidad

AMU.MOV.01 - Zumalakarregi baretzea / Pacificación Zumalakarregi

AMU.MOV.02 - Nerioi kalea baretzea / Pacificación Nerioi kalea

AMU.MOV.03 - Vitoria-Gasteiz kalea / Vitoria-Gasteiz kalea

AMU.MOV.04 - Larrño kalea / Larrño kalea

2.- Lurzorua urbanizagarria / Suelo urbanizable

Lurzorua urbanizagarria / Suelo urbanizable

SUS.01 - Larr / Larr

3.- Lurzorua urbanizazina / Suelo no urbanizable

Zuzkidura publikoak gauzatzeko jarduketak / Actuación para Ejecución de Dotaciones Públicas

AE.DPSNU.01 - Laudioko sahesbidea / Variante de Laudio

4. Zehaztapen grafikak / Determinaciones gráficas

Udalartea / Término Municipal

Lamuzako Plan bereziaren eremua / Ambito del plan especial de Lamuz

Hidrografia sarea / Red hidrográfica

Sestra-kurba / Curva de nivel

Kurba nagusia / Curva maestra

Kokapena / Ubicación

Lurzoruen kategoriak. Jarduketak

Categorías del suelo. Actuaciones.

LAUDIO

LAUDIO

LAUDIO

LAUDIO

LAUDIO

LAUDIO

LAUDIO

LAUDIO

LAUDIO

LAUDIO

LAUDIO

LAUDIO

LAUDIO

LAUDIO

LAUDIO

LAUDIO

LAUDIO

LAUDIO

LAUDIO

LAUDIO

LAUDIO

LAUDIO

LAUDIO

LAUDIO

LAUDIO

LAUDIO

LAUDIO

LAUDIO

LAUDIO

LAUDIO

LAUDIO

LAUDIO

LAUDIO

LAUDIO

LAUDIO

LAUDIO

LAUDIO

LAUDIO

LAUDIO

LAUDIO

LAUDIO

LAUDIO

LAUDIO

LAUDIO

LAUDIO

LAUDIO

LAUDIO

LAUDIO

LAUDIO

LAUDIO

LAUDIO

LAUDIO

LAUDIO

LAUDIO

LAUDIO

LAUDIO

LAUDIO

LAUDIO

LAUDIO

LAUDIO

LAUDIO

LAUDIO

LAUDIO

LAUDIO

LAUDIO

LAUDIO

LAUDIO

LAUDIO

LAUDIO

LAUDIO

LAUDIO

LAUDIO

LAUDIO

LAUDIO

LAUDIO

LAUDIO

LAUDIO

LAUDIO

LAUDIO

LAUDIO

LAUDIO

LAUDIO

LAUDIO

LAUDIO

LAUDIO

LAUDIO

LAUDIO

LAUDIO

LAUDIO

LAUDIO

LAUDIO

LAUDIO

LAUDIO

LAUDIO

LAUDIO

LAUDIO

LAUDIO

LAUDIO

LAUDIO

LAUDIO

LAUDIO

LAUDIO

LAUDIO

LAUDIO

LAUDIO

LAUDIO

LAUDIO

LAUDIO

LAUDIO

LAUDIO

LAUDIO

LAUDIO

LAUDIO

LAUDIO

LAUDIO

LAUDIO

LAUDIO

LAUDIO

LAUDIO

LAUDIO

LAUDIO

LAUDIO

LAUDIO

LAUDIO

LAUDIO

LAUDIO

LAUDIO

LAUDIO

LAUDIO

LAUDIO

LAUDIO

LAUDIO

LAUDIO

LAUDIO

LAUDIO

LAUDIO

LAUDIO

LAUDIO

LAUDIO

LAUDIO

LAUDIO

LAUDIO

LAUDIO

LAUDIO

LAUDIO

LAUDIO

LAUDIO

LAUDIO

LAUDIO

LAUDIO

LAUDIO

LAUDIO

LAUDIO

LAUDIO

LAUDIO

LAUDIO

LAUDIO

LAUDIO

LAUDIO

LAUDIO

LAUDIO

LAUDIO

LAUDIO

LAUDIO

LAUDIO

LAUDIO

LAUDIO

LAUDIO

LAUDIO

LAUDIO

LAUDIO

LAUDIO

LAUDIO

LAUDIO

LAUDIO

LAUDIO

LAUDIO

LAUDIO

LAUDIO

LAUDIO

LAUDIO

LAUDIO

LAUDIO

LAUDIO

LAUDIO

LAUDIO

LAUDIO

LAUDIO

LAUDIO

LAUDIO

LAUDIO

LAUDIO

LAUDIO

LAUDIO

LAUDIO

LAUDIO

LAUDIO

LAUDIO

LAUDIO

LAUDIO

LAUDIO

LAUDIO

LAUDIO

LAUDIO

LAUDIO

LAUDIO

LAUDIO

LAUDIO

LAUDIO

LAUDIO

LAUDIO

LAUDIO

LAUDIO

LAUDIO

LAUDIO

LAUDIO

LAUDIO

LAUDIO

LAUDIO

LAUDIO

LAUDIO

LAUDIO

LAUDIO

LAUDIO

LAUDIO

LAUDIO

LAUDIO

LAUDIO

LAUDIO

LAUDIO

LAUDIO

LAUDIO

LAUDIO

LAUDIO

LAUDIO

LAUDIO

LAUDIO

LAUDIO

LAUDIO

LAUDIO

LAUDIO

LAUDIO

LAUDIO

LAUDIO

LAUDIO

LAUDIO

LAUDIO

LAUDIO

LAUDIO

LAUDIO

LAUDIO

LAUDIO

LAUDIO

LAUDIO

LAUDIO

LAUDIO

LAUDIO

LAUDIO

LAUDIO

LAUDIO

LAUDIO

LAUDIO

LAUDIO

LAUDIO

LAUDIO

LAUDIO

LAUDIO

LAUDIO

LAUDIO

LAUDIO

LAUDIO

LAUDIO

LAUDIO

LAUDIO

LAUDIO

LAUDIO

LAUDIO

LAUDIO

LAUDIO

LAUDIO

LAUDIO

LAUDIO

LAUDIO

LAUDIO

LAUDIO

LAUDIO

LAUDIO

LAUDIO

LAUDIO

LAUDIO

LAUDIO

LAUDIO

LAUDIO

LAUDIO

LAUDIO

LAUDIO

LAUDIO

LAUDIO

LAUDIO

LAUDIO

LAUDIO

LAUDIO

LAUDIO

LAUDIO

LAUDIO

LAUDIO

LAUDIO

LAUDIO

LAUDIO

LAUDIO

LAUDIO

LAUDIO

LAUDIO

LAUDIO

LAUDIO

LAUDIO

LAUDIO

LAUDIO

LAUDIO

LAUDIO

LAUDIO

LAUDIO

LAUDIO

LAUDIO

LAUDIO

LAUDIO

LAUDIO

LAUDIO

LAUDIO

LAUDIO

LAUDIO

LAUDIO

LAUDIO

LAUDIO

LAUDIO

LAUDIO

LAUDIO

LAUDIO

LAUDIO

LAUDIO

LAUDIO

LAUDIO

LAUDIO

LAUDIO

LAUDIO

LAUDIO

LAUDIO

LAUDIO

LAUDIO

LAUDIO

LAUDIO

LAUDIO

LAUDIO

LAUDIO

LAUDIO

LAUDIO

LAUDIO

LAUDIO

LAUDIO

LAUDIO

LAUDIO

LAUDIO

LAUDIO

LAUDIO

LAUDIO

LAUDIO

LAUDIO

LAUDIO

LAUDIO

LAUDIO

LAUDIO

LAUDIO

LAUDIO

LAUDIO

LAUDIO

LAUDIO

LAUDIO

LAUDIO

LAUDIO

LAUDIO

LAUDIO

LAUDIO

LAUDIO

LAUDIO

LAUDIO

LAUDIO

LAUDIO

LAUDIO

LAUDIO

LAUDIO

LAUDIO

LAUDIO

LAUDIO

LAUDIO

LAUDIO

LAUDIO

LAUDIO

LAUDIO

LAUDIO

LAUDIO

LAUDIO

LAUDIO

LAUDIO

LAUDIO

LAUDIO

LAUDIO

LAUDIO

LAUDIO

LAUDIO

LAUDIO

LAUDIO

LAUDIO

LAUDIO

LAUDIO

LAUDIO

LAUDIO

LAUDIO

LAUDIO

LAUDIO

LAUDIO

LAUDIO

LAUDIO

LAUDIO

LAUDIO

LAUDIO

LAUDIO

LAUDIO

LAUDIO

LAUDIO

LAUDIO

LAUDIO

LAUDIO

LAUDIO

LAUDIO

LAUDIO

LAUDIO

LAUDIO

LAUDIO

LAUDIO

LAUDIO

LAUDIO

LAUDIO

LAUDIO

LAUDIO

LAUDIO

LAUDIO

LAUDIO

LAUDIO

LAUDIO

LAUDIO

LAUDIO

LAUDIO

LAUDIO

LAUDIO

LAUDIO

LAUDIO

LAUDIO

LAUDIO

LAUDIO

LAUDIO

LAUDIO

LAUDIO

LAUDIO

LAUDIO

LAUDIO

LAUDIO

LAUDIO

LAUDIO

LAUDIO

LAUDIO

LAUDIO

LAUDIO

LAUDIO

LAUDIO

LAUDIO

LAUDIO

LAUDIO

LAUDIO

LAUDIO

LAUDIO

LAUDIO

LAUDIO

LAUDIO

LAUDIO

LAUDIO

LAUDIO

LAUDIO

LAUDIO

LAUDIO

LAUDIO

LAUDIO

LAUDIO

LAUDIO

LAUDIO

LAUDIO

LAUDIO

LAUDIO

LAUDIO

LAUDIO

LAUDIO

LAUDIO

LAUDIO

LAUDIO

LAUDIO

LAUDIO

LAUDIO

LAUDIO

LAUDIO

LAUDIO

LAUDIO

LAUDIO

LAUDIO

LAUDIO

LAUDIO

LAUDIO

LAUDIO

LAUDIO

LAUDIO

LAUDIO

LAUDIO

LAUDIO

LAUDIO

LAUDIO

LAUDIO

LAUDIO

LAUDIO

LAUDIO

LAUDIO

LAUDIO

LAUDIO

LAUDIO

LAUDIO

LAUDIO

LAUDIO

LAUDIO

LAUDIO

LAUDIO

LAUDIO

LAUDIO

LAUDIO

LAUDIO

LAUDIO

LAUDIO

LAUDIO

LAUDIO

LAUDIO

LAUDIO

LAUDIO

LAUDIO

LAUDIO

LAUDIO

LAUDIO

LAUDIO

LAUDIO

LAUDIO

LAUDIO

LAUDIO

LAUDIO

LAUDIO

LAUDIO

LAUDIO

LAUDIO

LAUDIO

LAUDIO

LAUDIO

LAUDIO

LAUDIO

LAUDIO

LAUDIO

LAUDIO

LAUDIO

LAUDIO

LAUDIO

LAUDIO

LAUDIO

LAUDIO

LAUDIO

LAUDIO

LAUDIO

LAUDIO

LAUDIO

LAUDIO

LAUDIO

LAUDIO

LAUDIO

LAUDIO

LAUDIO

LAUDIO

LAUDIO

LAUDIO

LAUDIO

LAUDIO

LAUDIO

LAUDIO

LAUDIO

LAUDIO

LAUDIO

LAUDIO

LAUDIO

LAUDIO

LAUDIO

LAUDIO

LAUDIO

LAUDIO

LAUDIO

LAUDIO

LAUDIO

LAUDIO

LAUDIO

LAUDIO

LAUDIO

LAUDIO

LAUDIO

LAUDIO

LAUDIO

LAUDIO

LAUDIO

LAUDIO

LAUDIO

LAUDIO

LAUDIO

LAUDIO

LAUDIO

LAUDIO

LAUDIO

LAUDIO

LAUDIO

LAUDIO

LAUDIO

LAUDIO

LAUDIO

LAUDIO

LAUDIO

LAUDIO

LAUDIO

LAUDIO

LAUDIO

LAUDIO

LAUDIO

LAUDIO

LAUDIO

LAUDIO

LAUDIO

LAUDIO

LAUDIO

LAUDIO

LAUDIO

LAUDIO

LAUDIO

LAUDIO

LAUDIO

LAUDIO

LAUDIO

LAUDIO

LAUDIO

LAUDIO

LAUDIO

LAUDIO

LAUDIO

LAUDIO

LAUDIO

LAUDIO

LAUDIO

LAUDIO

LAUDIO

LAUDIO

LAUDIO

LAUDIO

LAUDIO

LAUDIO

LAUDIO

LAUDIO

LAUDIO

LAUDIO

LAUDIO

LAUDIO

LAUDIO

LAUDIO

LAUDIO

LAUDIO

LAUDIO

LAUDIO

LAUDIO

LAUDIO

LAUDIO

LAUDIO

LAUDIO

LAUDIO

LAUDIO

LAUDIO

LAUDIO

LAUDIO

LAUDIO

LAUDIO

LAUDIO

LAUDIO

LAUDIO

LAUDIO

LAUDIO

LAUDIO

LAUDIO

LAUDIO

LAUDIO

LAUDIO

LAUDIO

LAUDIO

LAUDIO

LAUDIO

LAUDIO

LAUDIO

LAUDIO

LAUDIO

LAUDIO

LAUDIO

LAUDIO

LAUDIO

LAUDIO

LAUDIO

LAUDIO

LAUDIO

LAUDIO

LAUDIO

LAUDIO

LAUDIO

LAUDIO

LAUDIO

LAUDIO

LAUDIO

LAUDIO

LAUDIO

LAUDIO

LAUDIO

LAUDIO

LAUDIO

LAUDIO

LAUDIO

LAUDIO

LAUDIO

LAUDIO

LAUDIO

LAUDIO

LAUDIO

LAUDIO

LAUDIO

LAUDIO

LAUDIO

LAUDIO

LAUDIO

LAUDIO

LAUDIO

LAUDIO

LAUDIO

LAUDIO

LAUDIO

LAUDIO

LAUDIO

LAUDIO

LAUDIO

LAUDIO

LAUDIO

LAUDIO

LAUDIO

LAUDIO

LAUDIO

LAUDIO

LAUDIO

LAUDIO

LAUDIO

LAUDIO

LAUDIO

LAUDIO

LAUDIO

LAUDIO

LAUDIO

LAUDIO

LAUDIO

LAUDIO

LAUDIO

LAUDIO

LAUDIO

LAUDIO

LAUDIO

LAUDIO

LAUDIO

LAUDIO

LAUDIO

LAUDIO

LAUDIO

LAUDIO

LAUDIO

LAUDIO

LAUDIO

LAUDIO

LAUDIO

LAUDIO

LAUDIO

LAUDIO

LAUDIO

LAUDIO

LAUDIO

LAUDIO

LAUDIO

LAUDIO

LAUDIO

LAUDIO

LAUDIO

LAUDIO

LAUDIO

LAUDIO

LAUDIO

LAUDIO

LAUDIO

LAUDIO

LAUDIO

LAUDIO

LAUDIO

LAUDIO

LAUDIO

LAUDIO

LAUDIO

LAUDIO

LAUDIO

LAUDIO

LAUDIO

LAUDIO

LAUDIO

LAUDIO

LAUDIO

LAUDIO

LAUDIO

LAUDIO

LAUDIO

LAUDIO

LAUDIO

LAUDIO

LAUDIO

LAUDIO

LAUDIO

LAUDIO

LAUDIO

LAUDIO

LAUDIO

LAUDIO

LAUDIO

LAUDIO

LAUDIO

LAUDIO

LAUDIO

LAUDIO

LAUDIO

LAUDIO

LAUDIO

LAUDIO

LAUDIO

LAUDIO

LAUDIO

LAUDIO

LAUDIO

LAUDIO

LAUDIO

LAUDIO

LAUDIO

LAUDIO

LAUDIO

LAUDIO

LAUDIO

LAUDIO

LAUDIO

LAUDIO

LAUDIO

LAUDIO

LAUDIO

LAUDIO

LAUDIO

LAUDIO

LAUDIO

LAUDIO

LAUDIO

LAUDIO

LAUDIO

LAUDIO

LAUDIO

LAUDIO

LAUDIO

LAUDIO

LAUDIO

LAUDIO

LAUDIO

LAUDIO

LAUDIO

LAUDIO

LAUDIO

LAUDIO

LAUDIO

LAUDIO

LAUDIO

LAUDIO

LAUDIO

LAUDIO

LAUDIO

LAUDIO

LAUDIO

LAUDIO

LAUDIO

LAUDIO

LAUDIO

LAUDIO

LAUDIO

LAUDIO

LAUDIO

LAUDIO

LAUDIO

LAUDIO

LAUDIO

LAUDIO

LAUDIO

LAUDIO

LAUDIO

LAUDIO

LAUDIO

LAUDIO

LAUDIO

LAUDIO

LAUDIO

LAUDIO

LAUDIO

LAUDIO

LAUDIO

LAUDIO

LAUDIO

LAUDIO

LAUDIO

LAUDIO

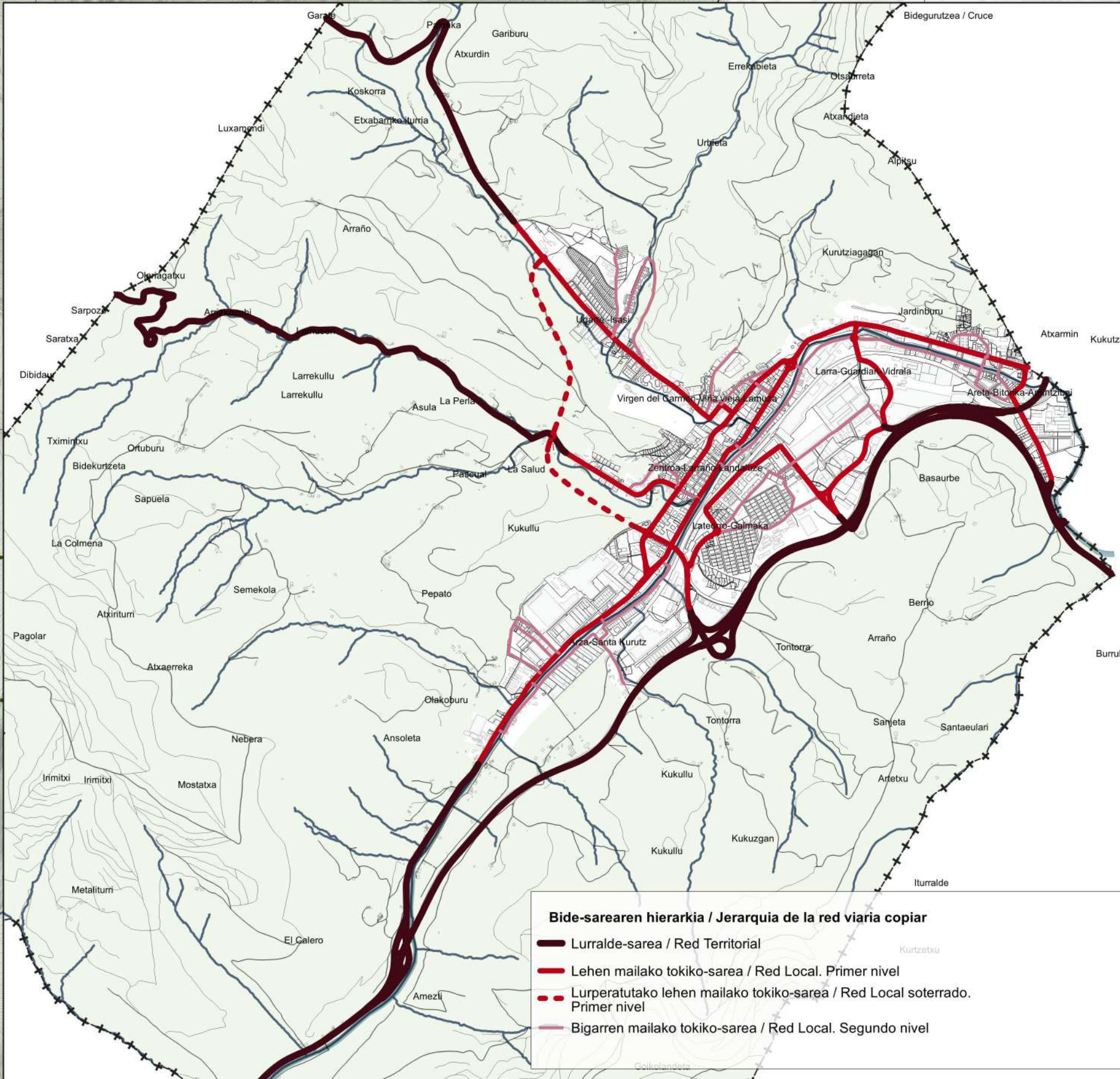
LAUDIO

LAUDIO

LAUDIO

LA





-



1. Mugikortasun jasagarria / Movilidad sostenible

A. Aparkaleku / Aparcamiento

- Lehendik dagoen aparkaleku / Aparcamiento existente
- 01 - Oriñeta / Oriñeta
- 02 - Geltokia / Estación
- 03 - Altzarrate / Altzarrate
- 04 - Hirugarritza 1 / Tres Cruces 1
- 05 - Hirugarritza 2 / Tres Cruces 2
- 06 - Katuxa / Katuxa
- 07 - Gardea / Gardea
- 08 - Aldai plaza lurrazpika / Subteraneo plaza Aldai
- 09 - Bitorika birigileua / Rotonda Bitorika
- 10 - Goienui / Goienui
- 11 - Areta / Areta
- 15 - Mototekale / Mototekale
- Proposatutako aparkaleku / Aparcamiento propuesto
- 12 - Lipsea zaharreko aparkaleku / Parking antigua Lipsea
- 13 - Goiko Plaza sila / Silo Goiko Plaza
- 14 - Aldapeta-Mardones / Aldapeta-Mardones

B. Bidegorri sarea / Red de carriles bici

- Proposatutako bidegorria / Carril bici propuesto
- Dagoen bidegorria (Oinezko-bizkleta) / Convivencia Existente (Pestonal-bizkleta)
- Proposatutako bidegorria (Oinezko-bizkleta) / Convivencia Propuesta (Pestonal-bizkleta)

C. Trenbide-sistema / Sistema ferroviario

- Renfe geltokiak / Paradas Renfe
- Renfe Aldiari C3 Bilbao-Orduña / Renfe Cercanías C3 Bilbao-Orduña
- Oinezkoen bide-sarea / Redes peatonales

- Bide publikoen sarea / Red de caminos públicos
- Oinezkoen ibilbideak / Recordos peatonales

D. Oinezkoen bide-sarea / Redes peatonales

Igoailu publikoa / Ascensor público

- Egun dagoena / Existente
- Proposatuta / Propuesto
- Pasabidea - Igoailua / Pasarela-Ascensor

E. Garraio kolektiboko sarea / Red de transporte colectivo

- Autobus-geltokiak / Paradas autobús
- Autobus-lineen trazadura / Trazado líneas autobús

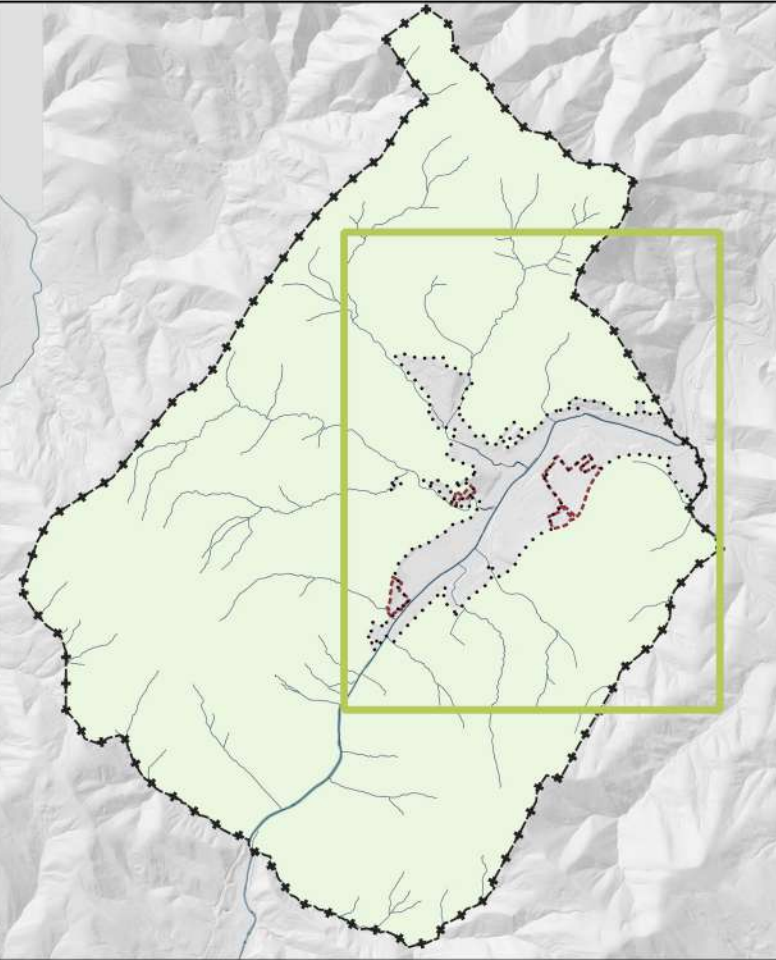
F. Bide-sarearen hierarkia / Jerarquía de la red viaria

- Lurralde-sarea / Red Territorial
- Lehen mailako tokiko-sarea / Red Local. Primer nivel
- Lurperatutako lehen mailako tokiko-sarea / Red Local soterrado. Primer nivel
- Bigarren mailako tokiko-sarea / Red Local. Segundo nivel

2. Zehaztapen grafikoak / Determinaciones gráficas

- Udalertea / Término Municipal
- Lurzoru urbanizagarria / Suelo urbanizable
- Hiri-lurzoru / Suelo urbano
- Lurzoru urbanizaezina / Suelo No Urbanizable
- Hidrografia sarea / Red hidrográfica
- Sestra-kurba / Curva de nivel
- Kurba nagusia / Curva maestra

Kokapena / Ubicación



Mugikortasun jasagarria

Movilidad sostenible



1. Lurzurenen sailkapena / Clasificación del suelo

Hiri-lurzuna / Suelo urbano

Lurzoru urbanizagarria / Suelo urbanizable

Lurzoru urbanizaezina / Suelo No Urbanizable

2. Babes arkitektonikorako proposamena / Propuesta de protección arquitectónica

Babes-eremuak / Entornos de protección

Babes berezi maila (1) / Nivel de Protección Especial (1)

1 - UGARTE DORREA / TORRE DE UGARTE

Babes-maila ertaina (2) / Protección Media (2)

1 - ERMUKO ANDRE MARIAREN SANTUTEGIA / SANTUARIO DE NUESTRA SEÑORA DEL YERMO

2 - SANTA LUIZA ERMITA / ERMITA DE SANTA LUCÍA

3 - GOKOETXEA BASERRIA / CASERIO GOKOETXEA

4 - ETXEBARRI BASERRIA / CASERIO ETXEBARRI

5 - GOKOPLAZA 16 BASERRIA / CASERIO GOKOPLAZA 16

6 - KATUXA JAUREGIA / PALACIO DE KATUXA

7 - ERMUKO ANDRE MARIAREN SANTUTEGIAREN KANPANDORREA / CAMPANARIO

Oinarriko babesa (3) / Protección Básica (3)

1 - GOKOETXEA BASERRIA / CASERIO GOKOETXEA

2 - LUZURBELANDIA BASERRIA / CASERIO LUZURBELANDIA

3 - BITORIKA ZUBIA / PUENTE BITORIKA

4 - ARETAKO TREN GELTOKIA BILBAO-TUDELA TRENA / ESTACIÓN DE ARETA

5 - URQUIJOKO MARKESAREN JAUREGIA / PALACIO DEL MARQUÉS DE URQUIJO

6 - LAMUZAKO DONE PETRI ELIZA (SAN PEDRO) / IGLESIA DE SAN PEDRO DE LAMUZA

7 - GORIZABALA BASERRIA / CASERIO GORIZABALA

8 - LAUDIOKO TREN GELTOKIA BILBAO-TUDELA TRENA / ESTACIÓN DE LLODIO

9 - ANUNTZIBARKO ZUBIA EDO LEHOIENA / PUENTE ANUNTZIBAI

10 - SAN BARTOLOME BASELIZA / ERMITA DE SAN BARTOLOME

11 - CERÁMICA DE LLODIO / LA CERÁMICA

12 - GOKOETXEA BASERRIA / CASERIO GOKOETXEA

13 - GARDEAKO ERROTA / MOLINO DE GARDEA

14 - ITURRIA / FUENTE DE LLODIO

15 - ESKAURIZAZA LANDECHO PANTEGIA / PANTEÓN ESCAURIZAZA LANDECHO

16 - URQUIJOKO MARKESAREN KAPERIA / CAPILLA DE LOS MARQUESSES DE URQUIJO

Udalari-mallako babesa (4) / Protección Municipal (4)

1 - LA VENTA BASERRIA / CASERIO LA VENTA

2 - SAN ANTONIO ETA SANTA POLONIA BASELIZA / ERMITA DE SAN ANTONIO / SANTA POLONIA

3 - BASERRIA (LEHENGO SANTA EULALIA BASELIZA) / CASA SANTA EULALIA

4 - IBARRA BASERRIA / CASERIO IBARRA

5 - ZOILOA BASERRIA / CASERIO ZOILOA

6 - MALXIATU ETXETZARRA / CASAÑA MALXIATU

7 - HARINERA VICTORICA / HARINERA VITORICA

8 - SANTA AGATA BASELIZA / ERMITA DE SANTA AGUEDA

9 - IGLESIA SANTA ANA ELIZA / IGLESIA DE SANTA ANA

10 - URQUIJO MARKESAREN KASINO ANTOKOA / TEATRO - CASINO DEL MARQUES DE URQUIJO

11 - BALINCHA BASERRIA / CASERIO BALINCHA

12 - GORIZABALENA BASERRIA / CASERIO GORIZABALENA

13 - SAN ROKE KAPERIA / CAPILLA DE SAN ROQUE

14 - AUSOGURTI BASERRIA / CASERIO AUSOGURTI

15 - BELAUSTE ETXEA / CASA BELAUSTE

16 - ETXEBARRI BASERRIA / CASERIO ETXEBARRI

17 - SAN JUAN BASELIZA / ERMITA DE SAN JUAN

18 - SAN MIGUEL BASELIZA / ERMITA DE SAN MIGUEL

19 - SAN MARTIN HILERRIA / CEMENTERIO DE SAN MARTIN

20 - MUNAZURI PANTEGIA / PANTEÓN MUNAZURI

21 - ZABALE BASERRIA / CASERIO ZABALE

22 - SANTA KRUZ BASELIZA / ERMITA DE SANTA CRUZ

23 - ARANGUREN BASERRIA / CASERIO ARANGUREN

24 - OLAKO BIDEA 5 BASERRIA / CASERIO OLAKO BIDEA 5

25 - GURPIDE BASERRIA / CASERIO GURPIDE

26 - BELDIO 1 BASERRIA / CASERIO BELDIO 1

27 - AMEZTUO BASERRIA / CASERIO AMEZTUO

28 - ARCAITE BASERRIA / CASERIO ARCAITE

29 - KURTZE BASERRIA / CASERIO KURTZE

30 - LAUTXU BEHEKO BASERRIA / CASERIO LAUTXU ABAJO

31 - KATUTXA BASERRIA / CASERIO KATUTXA / IBARRA 73

32 - KATUTXA IBARRA BASERRIA, 75 / CASERIO KATUXA / IBARRA 75

33 - ODAGA BASERRIA / CASERIO ODAGA

34 - MARTENA BASERRIA / CASERIO MARTENA

35 - ETXEBERRI BASERRIA / CASERIO ETXEBERRI

36 - ISUSI BASERRIA / CASERIO ISUSI

37 - URRUTXI BASERRIA / CASERIO URRUTXI

38 - OLARIAGA BASERRIA / CASERIO OLARIAGA

39 - URBINA BASERRIA / CASERIO URBINA

40 - ERREMENTERIA BASERRIA / CASERIO ERREMENTERIA

41 - TXAPOTENA TXA BASELIZA / CASERIO TXAPOTENA

42 - OSTEXO BASERRIA / CASERIO OSTEXO

43 - ITURRALDE BASERRIA / CASERIO ITURRALDE

44 - LARRA AUZOA, 13 ETXEA / CASA BARRIO LARRA 13

45 - GARDEA 16 ETXEA / CASA GARDEA 16

46 - GARDEA ETXEA / CASA GARDEA

47 - KALTZAGANETA BASERRIA / CASERIO KALTZAGANETA

48 - OLARTEGOTXI BASERRIA / CASERIO OLARTEGOTXI

49 - BITORIKA AUZOA ZIG ETXEA / CASA BARRIO BITORIKA SIN

50 - SAN MARTIN HILERRIAREN ATARIA / PORTADA DEL CEMENTERIO DE SAN MARTIN

Katalogatzeko proposatutako ondarea / Patrimonio propuesto a catalogar

LAU-02 OLARTE ZUBIA / PUENTE OLARTE

LAU-05 ITURRIA - ASKA - DELCLAUX GARBITEGIA / FUENTE - ARREVADERO - LAVADERO DELCLAUX

LAU-09 LAMUZA PILOTEA / CASERIO KATUXA / IBARRA 73

FRONTÓN DE LAMUZA

LAU-10 LAMUZA ZUBIA / PUENTE LAMUZA

LAU-17 BOLATOKI DE KURTZE / BOLATOKI DE KURTZE

LAU-20 CALERO ENEKOENE / CALERO ENEKOENE

LAU-23 ISUSI / ITURRIA-URASKA-ATSAGIA / FUENTE-ABREVADERO-LAVADERO ISUSI

LAU-31 CALERA ARETA / CALERA ARETA

LAU-32 SAN JUAN BOLATOKIA / BOLATOKI DE SAN JUAN

LAU-37 BOLATOKI KULTUR ETXEA / BOLATOKI CASA DE LA CULTURA

LAU-54 CALERO TARDAMONTE / CALERO TARDAMONTE

3. Zehaztapen grafikoa / Determinaciones gráficas

Udalari / Término Municipal

Hidrografia sare / Red hidrográfica

Sestra-kurba / Curva de nivel

Kurba nagusia / Curva maestra

Kokapena / Ubicación

Babes arkitektonikorako proposamena

Propuesta de protección arquitectónica

Laudioko Hiriko Antolamenduko Plan Orokorra

Nuevo Plan General de Ordenación Urbana de Lauzido

LAUDIO

UROLA

URKOLU

Antolamendu Planak

Planes de Ordenación

URKOLU

URKOLU

0.06.1

TAPIR TERRITORIO CIUDAD SLP



1. Lurzoruaren sailkapena / Clasificación del suelo

Hiri-lurzorua / Suelo urbano

Lurzoru urbanizagarria / Suelo urbanizable

Lurzoru urbanizaezina / Suelo No Urbanizable

2. Babes arkeologikorako proposamena / Propuesta de protección arqueológica

●

Agardia: "Bilboko Burdin Hesia eta Defentsak"  
Grado A: "Cinturón de Hierro y defensas de Bilbao"  
LLOF01 - GAZTELUZARREKO 1. HARLANGAITZEKO HORMA / 1º MURO DE MAMPOSTERÍA DE GAZTELUZAR  
LLOF02 - GAZTELUZARREKO 2. HARLANGAITZEKO HORMA / 2º MURO DE MAMPOSTERÍA DE GAZTELUZAR  
LLOF03 - GAZTELUZARREKO DEFENTZA-EGITURA / ESTRUCTURA DEFENSIVA DE GAZTELUZAR  
LLOF04 - ARETXIGERREKO HARLANGAITZEKO HORMA / MURO DE MAMPOSTERÍA DE ARETXIGER  
LLOF05 - ARETXIGERREKO 1. METRAILADORERAKO KOKALEKUA / 1º ASENTAMIENTO PARA METRALLADORA DE ARETXIGER  
LLOF06 - ARETXIGERREKO 2. METRAILADORERAKO KOKALEKUA / 2º ASENTAMIENTO PARA METRALLADORA DE ARETXIGER  
LLOF07 - KAMARAKAKO 1. METRAILADORERAKO KOKALEKUA / 1º ASENTAMIENTO PARA METRALLADORA DE KAMARAKA  
LLOF08 - KAMARAKAKO 2. METRAILADORERAKO KOKALEKUA / 2º ASENTAMIENTO PARA METRALLADORA DE KAMARAKA  
LLOF09 - KAMARAKAKO 1. BEROKI AKTIBOA / 1º ABRIGO ACTIVO DE KAMARAKA  
LLOF10 - KAMARAKAKO 2. BEROKI AKTIBOA / 2º ABRIGO ACTIVO DE KAMARAKA  
LLOF11 - KAMARAKAKO 3. BEROKI AKTIBOA / 3º ABRIGO ACTIVO DE KAMARAKA  
LLOF12 - KAMARAKAKO 4. BEROKI AKTIBOA / 4º ABRIGO ACTIVO DE KAMARAKA  
LLOF13 - KAMARAKAKO 5. BEROKI AKTIBOA / 5º ABRIGO ACTIVO DE KAMARAKA  
LLOF14 - KAMARAKAKO 6. BEROKI AKTIBOA / 6º ABRIGO ACTIVO DE KAMARAKA  
LLOF15 - KAMARAKAKO 7. BEROKI AKTIBOA / 7º ABRIGO ACTIVO DE KAMARAKA  
LLOF16 - KAMARAKAKO 8. BEROKI AKTIBOA / 8º ABRIGO ACTIVO DE KAMARAKA  
LLOF17 - KAMARAKAKO 9. BEROKI AKTIBOA / 9º ABRIGO ACTIVO DE KAMARAKA  
LLOF18 - KAMARAKAKO 10. BEROKI AKTIBOA / 10º ABRIGO ACTIVO DE KAMARAKA  
LLOF19 - KAMARAKAKO 11. BEROKI AKTIBOA / 11º ABRIGO ACTIVO DE KAMARAKA  
LLOF20 - KAMARAKAKO 12. BEROKI AKTIBOA / 12º ABRIGO ACTIVO DE KAMARAKA  
LLOF21 - KAMARAKAKO 13. BEROKI AKTIBOA / 13º ABRIGO ACTIVO DE KAMARAKA  
LLOF22 - KAMARAKAKO 14. BEROKI AKTIBOA / 14º ABRIGO ACTIVO DE KAMARAKA  
LLOF23 - KAMARAKAKO 15. BEROKI AKTIBOA / 15º ABRIGO ACTIVO DE KAMARAKA  
LLOF24 - KAMARAKAKO 16. BEROKI AKTIBOA / 16º ABRIGO ACTIVO DE KAMARAKA  
LLOF25 - KAMARAKAKO 17. BEROKI AKTIBOA / 17º ABRIGO ACTIVO DE KAMARAKA  
LLOF26 - KAMARAKAKO 18. BEROKI AKTIBOA / 18º ABRIGO ACTIVO DE KAMARAKA  
LLOF27 - KAMARAKAKO 19. BEROKI AKTIBOA / 19º ABRIGO ACTIVO DE KAMARAKA  
LLOF28 - KAMARAKAKO 20. BEROKI AKTIBOA / 20º ABRIGO ACTIVO DE KAMARAKA  
LLOF29 - KAMARAKAKO 21. BEROKI AKTIBOA / 21º ABRIGO ACTIVO DE KAMARAKA  
LLOF30 - KAMARAKAKO 22. BEROKI AKTIBOA / 22º ABRIGO ACTIVO DE KAMARAKA  
LLOF31 - KAMARAKAKO 23. BEROKI AKTIBOA / 23º ABRIGO ACTIVO DE KAMARAKA  
LLOF32 - MUGARRILUZE METRAILADORERAKO KOKALEKUA / ASENTAMIENTO PARA METRALLADORA DE MUGARRILUZE  
LLOF33 - MUGARRIKOLANDAKO METRAILADORERAKO KOKALEKUA / ASENTAMIENTO PARA METRALLADORA DE MUGARRIKOLANDA

■

5 gradua: Balizko arkeologia gunea / Grado 5: Zonas arqueológicas declaradas de presunción arqueológica

3. Zehaztapen grafikoa / Determinaciones gráficas

Udalalerria / Término Municipal

Hidrografia sare / Red hidrográfica

Sestra-kurba / Curva de nivel

Kurba nagusia / Curva maestra

Kokapena / Ubicación

Babes arkeologikorako proposamena

Propuesta de protección arqueológica

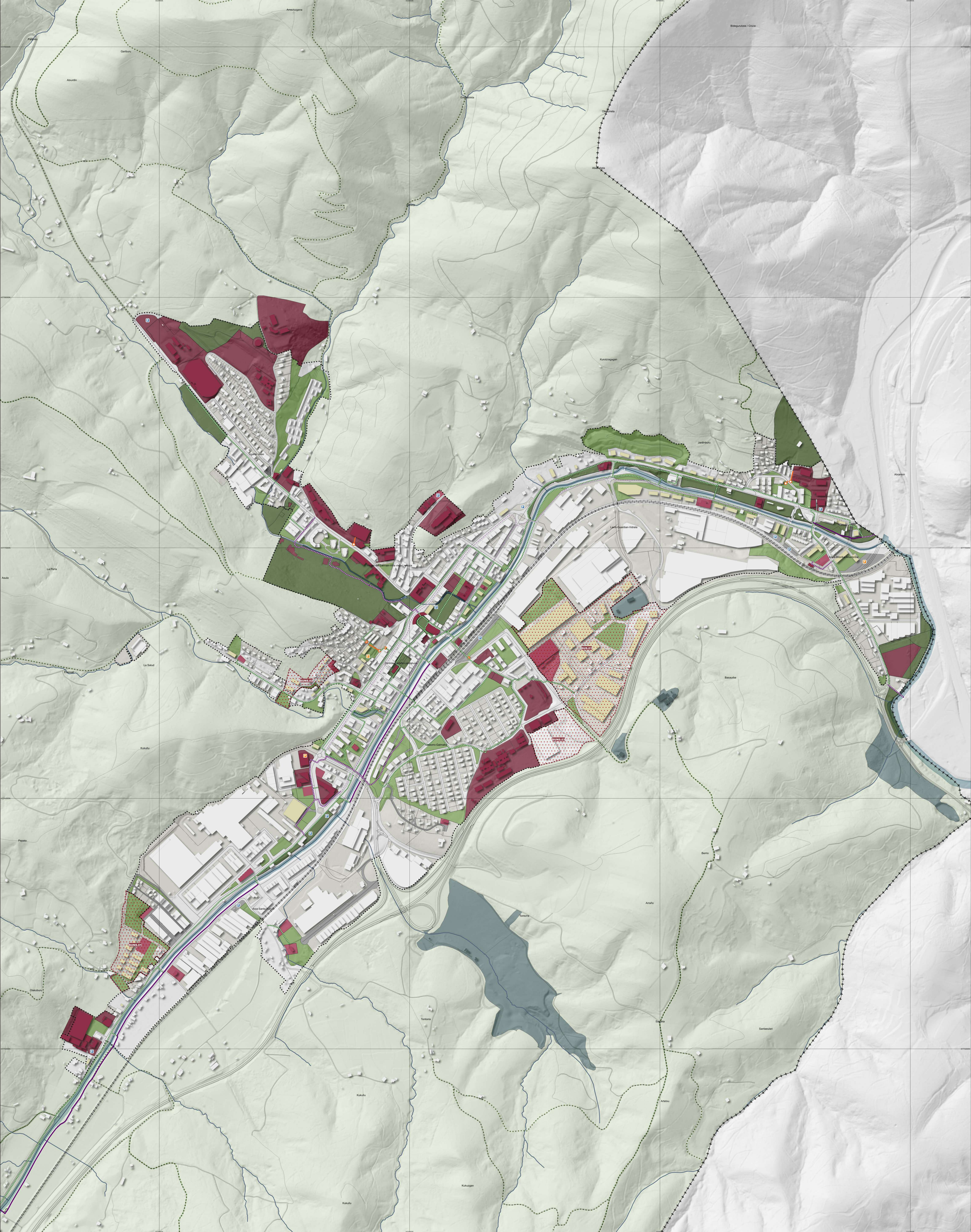
Laudio Hiri Antolamenduko Plan Orokorra  
Nuevo Plan General de Ordenación Urbana de Laudio

Laudio  
Antolamendu Planak  
Planes de Ordenación  
Urbana  
1:50.000

0.06.2

TAPER TERRITORIO CIUDAD SLIP





Legenda / Leyenda

1. Lurzoruaren sailkapena / Clasificación del suelo

Hiri-lurzoru / Suelo urbano

Lurzoru urbanizagarria / Suelo urbanizable

Lurzoru urbanizaezina / Suelo No Urbanizable

2. Komunikazio- eta garraio-sistemak / Sistema de Comunicaciones y Transportes

Trenbidearen trazadura / Trazado ferroviario

Igogailu publikoa / Ascensor público

Egun dagona/ Existente

Proposatua / Propuesto

Pasabidea - Igogailua / Pasarela-Ascensor

3. Sistema orokorrak / Sistemas generales

Espazio librearen sistema orokorra / Sistema General de Espacios Libres

Ekipamenduen sistema orokorra / Sistema General de Equipamientos

Azpiegituren sistema orokorra / Sistema General de Infraestructuras

Komunikazioen sistema orokorra / Sistema General de Comunicaciones

Ibideen eta bideen sarea / Red de rutas y sendas

Oinezkoen ibideak / Recorridos peatonales

4. Bidegorri sarea / Red de carriles bici

Proposatutako bidegorria / Carril bici propuesto

Dagoen aldeberekoa (Oinezko-bizikleta) / Convivencia Existente (Patonal-cicliste)

Proposatutako aldeberekoa (Oinezko-bizikleta) / Convivencia Propuesta (Patonal-cicliste)

5. Tokiko-sistemak / Sistemas locales

Espazio librearen tokiko-sistema / Sistema local de espacios libres

Ekipamenduen tokiko-sistema / Sistema Local de Equipamientos

Komunikazioen tokiko sistema / Sistema local de Comunicaciones

5. Zehaztapen grafikoak / Determinaciones gráficas

Udaletia / Término Municipal

Hidrografia sarea / Red hidrográfica

Sestra-kurba / Curva de nivel

Kurba nagusia / Curva maestra

Kokapena / Ubicación

Proposatutako antolamendu-ereduaren irudi orientagarria

Imagen orientativa del modelo de ordenación propuesto

Laudioko Hiri Antolamenduko Plan Orokorra

Nuevo Plan General de Ordenación Urbana de Laudio

LAUDIO

UDALA

GOBERNACIÓN

Antolamendu Planak

Planes de Ordenación Urbana

#135.000

0.07

TAPER

TERRITORIO

Ciudad SLP





**LAUDIO**  
Hiri Antolamenduko  
Plan Orokorra



**LAUDIO  
UDALA**  
AYUNTAMIENTO  
DE LLODIO

TERRITORIO  CIUDAD SLP  
**TAPER**

**Febrero 2024**